

# かたつむり



No.430 2016(H28)8.27(sat) 藤沢市科学少年団

## 9月活動 夏季宿泊活動事後学習 海底地形図の作成

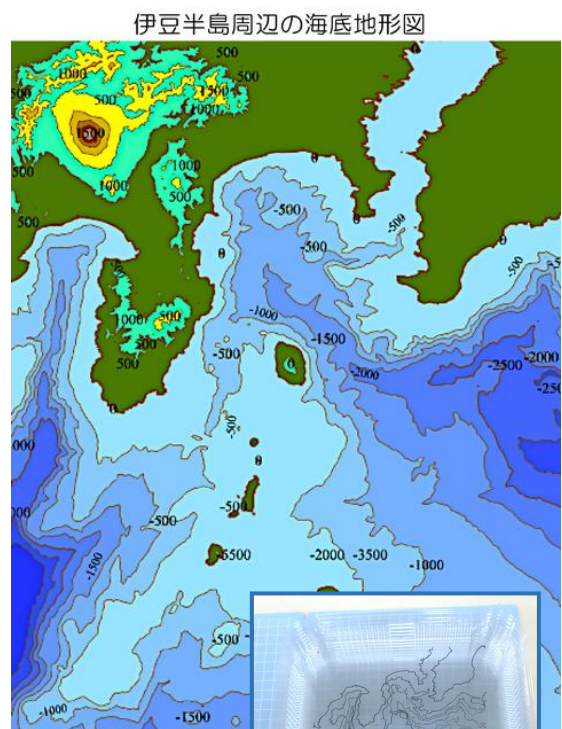
今年度の夏季活動は、いつもになく天候に恵まれました。  
(なんでだろう??) 海岸での観察はとても暑くて大変でしたけど、満天の星空には感動しましたね。

さて、9月は夏季活動で経験してきたことを、実験を通して理解を深めます。今回訪れた伊豆半島は、フィリピン海プレートの活動により本州に衝突した地層の上に、火山活動によって流れ出した溶岩がおおいかぶさるような地形がほとんどでした。

私たちが観察できるのは地上に露出した部分ですが、伊豆半島のことをまとめるのならば海底のことをぜひ知って欲しいところです。

そこで7月の大室山の地形図とはちがう材料と方法で、海底から伊豆半島を考える立体模型を作ります。この活動を通して伊豆半島の歴史についてより「ナットク」して欲しいと思います。

☆昼食時間中に夏季活動の写真をスライド上映します。保護者のみなさまも、よろしければご覧ください。(およそ12時～13時ごろの間)



1. 日時 9月11日(日) 9:00～14:00
2. 会場 藤沢市教育文化センター
3. 持ち物 弁当、水筒、帽子、名札、バインダー、筆記具、夏季活動のしおり  
採取したサンプル(岩石など。参加できなかった人は当日配ります)  
サンプルを入れる菓子箱など(大きさにゆとりを) ルーペ、新聞紙、ぞうきん  
はさみ、極細の油性マジック(黒)、水性ボールペン(赤)、豆腐のパック1個以上  
↑次ページに見本があります
4. 欠席連絡
  - ・原則前日までに連絡してください
  - 事務局 鹿児島まで 自宅(留守電)
  - (メール) [kago@ea.mbn.or.jp](mailto:kago@ea.mbn.or.jp) (なるべくメールでの連絡が助かります)
  - ・当日連絡 8:50 までをお願いします 鹿児島携帯(録音)

## 9月活動 持ち物の見本



## 7月活動 夏季活動事前学習 <活動の様子>



天気図の解説



■ 16包囲の特訓！



■ 今年は枚数が多い・・・



■ 先に貼るのは・・・



■ どこまでできた？



■ 大人も真剣です！

# 少年団クイズ

いそぎんちゃく K. T.

こんにちは！いそぎんのTです。8月の夏季活動楽しかったですね！  
活動の前日に「今回はバスガイドさんがいないから、いそぎんがバスレクをやるかも」という話を聞いたのでクイズを考えてました。

結局使うことはなかったのですが、せっかくなのでその中からいくつかを掲載します。良かったら答えを考えてみてくださいね！

答えは来月のかたつむりで発表します。

Q1 藤沢市科学少年団は何年に発足したでしょう？

- 1.1973年
- 2.1983年
- 3.1993年



Q2 少年団のサイトにある掲示板の名前はなんでしょう？

- 1.広場
- 2.空き地
- 3.公園



Q3 2001年から2015年の15年間の夏季活動で、行ったことがないのはどこでしょう？

- 1.福島県
- 2.新潟県
- 3.神奈川県

Q4 2004年から2015年の12年間の食品の科学で、やったことがないテーマはどれでしょう？

- 1.うどん
- 2.重曹
- 3.卵

Q5(おまけ) Tの住んでいる新潟の方言で「そろっと(よろっととも言う)」はどういう意味でしょう？

- 1.そろそろ(そろっとお昼ご飯を食べよう)
- 2.よろよろ(酔っ払いがよろっとしてる)
- 3.そろーり(寝てる人を起こさないようそろっと歩く)



## ■お知らせ■

### □地形模型写真・夏季活動感想文 締切迫る□

7月活動で作成した立体地形図は、自宅で完成させたあと、模型を持って笑顔と模型が写るようにおうちの方に写真に撮ってもらいましょう。スマホでもかまいません。写真は事務局鹿児島まで送ってください。

夏季活動の感想文は書きましたか？参加できなかった人も夏休みの思い出を一つ書いてください。学校が始まる前にぜひ書きましょう。

地形模型写真・感想文、ともに締切は8月31日までです。郵便または電子メールで事務局鹿児島まで送ってください。どうしても間に合わない人は、9月活動の時に持ってきてください。

### □賛助会費のご協力ありがとうございました□

夏季活動の参加費にあわせて賛助会費へのご協力、ありがとうございました。運営委員会ではすでに来年の夏季活動に向けて準備を始めています。いただいた会費は下見費用等に有効に支出させていただきます。

### □原稿募集！□

「かたつむり」は活動の予定や報告を伝えるだけではありません。団員のみなさんや保護者のみなさまの原稿も大募集です。短い文でも、写真1枚でも結構です。ぜひ気軽に投稿してください。

原稿は事務局鹿児島までお願いします。(なるべくメールでいただけると助かります)

---

### ミニミニコーナー(スペースが余ったときに登場)

夏季活動が終わってからですが、伊勢志摩へ旅行に行きました。



美しい景色でした。

だけど、どうしてこんな複雑な地形になるんだろう？と、気になって仕方がありません。看板を見つけました。この辺は古生代の地層。古いんですね。蛇紋岩も出るみたい。近くには中央構造線が。あれ、これ下見ですか？(旅行の相方はあきらめ顔)

